

neu  
rein

## neu + rein ARCHITEKTEN

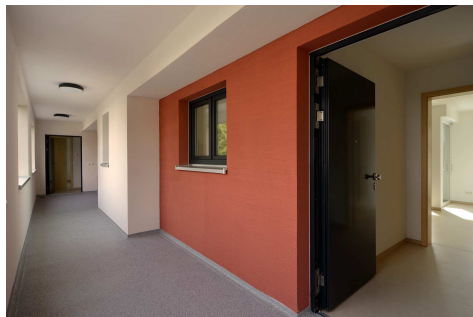
Architektur  
Fachplanung Brandschutz Bau  
Energieberater Bau

Puschkinstr. 15, 99198 Erfurt

Fon: (0361) 789 51 84  
Fax: (0361) 789 51 88



### Neubau ‚Wohnpark am Brühl‘ mit 54 Wohneinheiten Apolda | Quartier Ritterstraße - Bachstraße - Brühl



<b>Bauherr:</b>	Wohnungsgesellschaft Apolda mbH
<b>Planung:</b>	dieckmann satzinger architekten, Weimar in Zusammenarbeit mit
<b>LP 6 + 7, Kostenberechnung:</b>	neu + rein ARCHITEKTEN, Erfurt
<b>Planungszeit:</b>	03/2009 - 03/2012
<b>Bauzeit:</b>	02/2011 - 10/2012
<b>BGF/ WFL:</b>	5.471 m <sup>2</sup> / 2.859 m <sup>2</sup>
<b>Baukosten (KG 300-400):</b>	5,3 Mio. EUR brutto

Ziel des Bauvorhabens war die Reaktivierung eines brachliegenden innerstädtischen Industriestandortes durch Neubebauung mit drei modern ausgestatteten, teilweise barrierefreien Wohnhäusern als Geschosswohnungsbauten mit 54 Wohnungen incl. zugehöriger Infrastruktur und Außenanlagen. Die Straßenkanten des neuen Wohnquartieres nehmen die historischen Blockrandstrukturen auf, die jedoch durch Einschnitte und ins Blockinnere entwickelte Baukörper neu interpretiert werden. Durch Gliederung in zwei- und dreigeschossige Gebäudeteile sowie gezielte Anordnung differenzierter Flach- und Pultdachbereiche gelang die Einordnung in die Maßstäblichkeit der historischen Nachbarbebauungen. Über drei Zugänge erreichen die Bewohner die Innenhöfe und Gebäudeeingänge. Mittels zentral gelegener Treppen und Laubengänge werden insgesamt 54 1- bis 3-Raumwohnungen erschlossen. Diese weisen durchgängig entlang der Laubengänge angeordnete Bäder und Küchen sowie nach Süden oder Westen orientierte Wohn- und Schlafräume mit zugehörigen Loggien auf. Zwei Gebäude wurden barrierefrei errichtet und verfügen über entsprechende Aufzüge. Insgesamt 6 rollstuhlgerechte Wohnungen wurden in direkter Aufzugsnähe angeordnet.